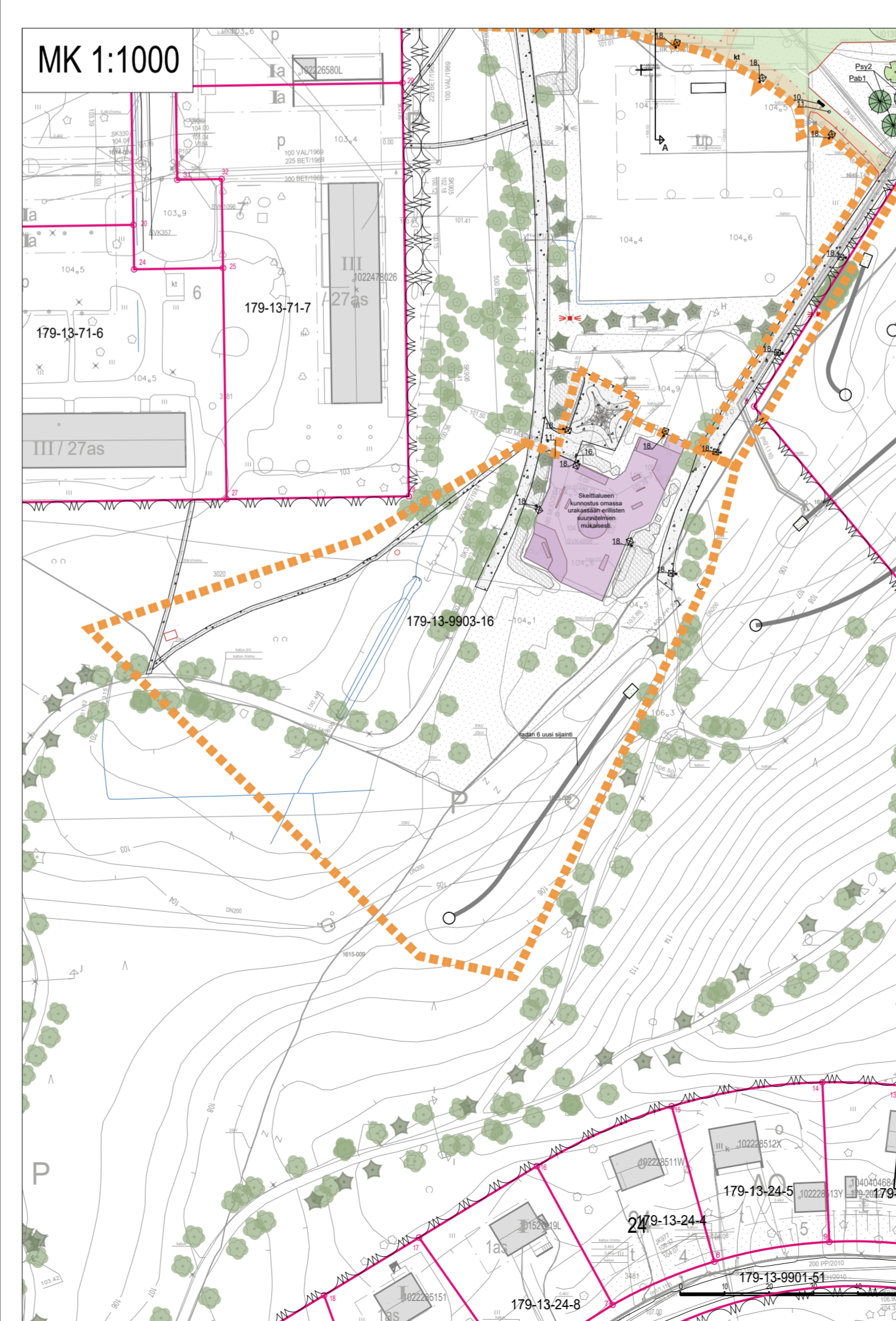


- TOTEUTUSVAIHE 1**
- Kalusteluettelot, uudet**
1. Katos, Vepe IcePro ulkoilto 1,5 x 6 m + pelaajapenkit 2 kpl/katos
  2. Pyöräteline, runkolokittava, Lehtovuori U2 300 mm RAL 3020
  3. Jalakapallomaali Unisport Jalakapallomaali Liga 3 x 2 m 312515
  4. Infotaulu, iso alueopaste
  5. Hiekkalaatikko, Lappset 137404M väriteema Lime Green
  6. Keinuteline, Lappset 137418M väriteema Lime Green+ kurnilautastuini 000216 2kpl, turvaistuini 000218 1kpl
  7. Keinuteline, esteeton istuin, Lappset 137419M väriteema Lime Green
  8. Monitoimiväline, Lappset 137601
  9. Pöytäpenkkiryhmä, Kompan Agora Picnic PAR4170, keltainen
  10. Puistonpenkki, Kompan Agora penkki selkänöjällä PAR4054, punainen
  11. Roska-astia, Lehtovuori CITY 100 RST metallijalustalla
  12. Vesiposti, nykyinen siirretään uudelle sijainnille
  13. Koripalloteline, Korispiste Spalding Platinum siirrettävä teline
  14. Kolmilanka-aita h=3000 mm
  15. Juoksuesteaita, Lappset 137091M, tummanruskeat tolpit, musta köysi
  16. Infotaulu, kaupungin oma malli
  17. Hyppyaitikko, Lappset Sisu Box S 081890M
  18. Valaisinpylväs
  19. Valonheittinylväs
  20. Nyönsuojaverkko h= 6 m, Vepe Security
- Pinnoitteet ja reunukset, uudet**
- Avoin asfaltti, kenttämerkinnät punaisella ja valkoisella 991 m<sup>2</sup>
- Betonikiveys, Torikivi tummanharmaa 63 m<sup>2</sup>
- Reunakivi, Rudus Laineri-sarja, tummanharmaa 26 m<sup>2</sup>
- Leikkihiekka, kerrosvahvuus 300 mm 7 m<sup>2</sup>
- Kivituikka, raekoko 0-8 mm, 50 mm kerrosvahvuus 870 m<sup>2</sup>
- Tekonurmi, punainen, esim. Saltex Active tilienpunainen 1099 m<sup>2</sup>
- Tekonurmi, vihreä, esim. Saltex Active 733 m<sup>2</sup>
- Tekonurmialueiden juoksuratamerkinnit valkoisella, merkinnän leveys 100 mm
- Palisadireunus esim. Harvalia Ogee Palisadi 16 cm h=1000 mm, ruskea 16 jn
- Pitushyppyaitikka, hiekkä 14,5 m<sup>2</sup>, kerrosvahvuus 300 mm + reunus Rudus L-tukimuru harmaa 450mm 2x8m
- Siirrettävät kalusteet**
- Frisbeegolf-väylän 6 heittoalusta, rataopaste ja kori, kaukalo
- Skettiipaikan kunnostus kts erillinen suunnitelma**
- Purettavat kalusteet, kts purkukartta**

Uusi kasvillisuus	Taimikoko	Istutusmäärä	Kpl
Tunnus Nimi			
<b>LEHTIPUUT</b>			
ApfF Acer platanoides 'Faassens Black', hurmevaahtera	rym 12-14	suun. mukaan	3
Aglq Alnus glutinosa f. quercifolia, tammitervaleppä	rym 10-12	suun. mukaan	5
Bpbe Betula pendula f. bircalensis, pirkkalankoivu	rym 12-14	suun. mukaan	6
Bpu Betula pubescens, hieskoivu	rym 10-12	suun. mukaan	3
Bpur Betula pubescens f. rubra, punahieskoivu	rym 10-12	suun. mukaan	7
Sam Sorbus americana, amerikkanihja	rym 10-12	suun. mukaan	3
SauX Sorbus aucuparia 'Xanthocarpa', keltamarjanihja	rym 12-14	suun. mukaan	5
Sul Sorbus ulteungensis 'Doodong', tuurenpihlaja	rym 12-14	suun. mukaan	4
<b>HAVUPUUT</b>			
Asi Abies sibirica, siperianpihta	175-200	suun. mukaan	1
Patb Picea abies, metsäkuusi	150-175	suun. mukaan	1
Psy Pinus sylvestris, metsämnty	150-175	suun. mukaan	7
<b>LEHTIPENSAAT (yksittäispensaat)</b>			
Ala Amelanchier laevis, sirotuomipihlaja	125-150	suun. mukaan	4
Pop Physocarpus opulifolius, purppurahiisangervo	125-150	suun. mukaan	2
<b>(istutusalueet)</b>			
DfrL Dasiphora fruticosa 'Lovely Pink', pensashanikki	30-50	50 cm / 4 kpl/m <sup>2</sup>	164
Sjal Spiraea japonica 'Little Princess', keijuangervo	30-50	50 cm / 4 kpl/m <sup>2</sup>	164
<b>ALUE 1 (sekaistutus)</b>			
Sde Spiraea decumbens, lamponsangervo	15-30	40 cm	30
McM Molinia caerulea 'Moorhexe', siniheinä Moorhexe (siniheinät istutetaan 3 taimen ryhmiin)	P12	30 cm	12
<b>ALUE 2 (sekaistutus)</b>			
Sde Spiraea decumbens, lamponsangervo	15-30	40 cm	60
McM Molinia caerulea 'Moorhexe', siniheinä Moorhexe (siniheinät istutetaan 3 taimen ryhmiin)	P12	30 cm	18
<b>SIPULIKASVIT</b>			
Sip1 sipulisekoitus			
Allium oreophilum, lehtolaukka	25 cm / 18 kpl/m <sup>2</sup>		82 m <sup>2</sup>
Narcissus poeticus 'Recurvus', valkonarsissi	25 cm / 18 kpl/m <sup>2</sup>		82 m <sup>2</sup>
<b>Sip2 sipulisekoitus</b>			
Scilla sibirica, idänsinilija	25 cm / 18 kpl/m <sup>2</sup>		61 m <sup>2</sup>
Scilla sibirica 'Alba', idänsinilija	25 cm / 18 kpl/m <sup>2</sup>		61 m <sup>2</sup>
<b>Nurmikko R2, 2475 m<sup>2</sup></b>			
Niitty1 Matala kukkakesto siemensos+suojajäniseos, 303 m <sup>2</sup>			
Niitty2 Kellonniitty siemensos+suojajäniseos, 1890 m <sup>2</sup>			
<b>Kunnossapitolukat</b>			
Nurmialueet R2			
Niityt A3			



**PIIRUSTUSMERKINNÄT**

sk	sk	istutettava puu
sk	sk	istutettava pensas
sk	sk	istutettava sipulikasvi
sk	sk	kumpare
sk	sk	uusi kaluste, kalusteen turva-alue
sk	sk	olemassa oleva kaluste
sk	sk	uusi metalliverkkoaita
sk	sk	uusi puistoaluesuojajäniseos
sk	sk	vesiposti
sk	sk	olemassa oleva nummialue
sk	sk	olemassa oleva kivituikka-alue
sk	sk	olemassa oleva pensasalue
sk	sk	uusi puistoaluesuojajäniseos
sk	sk	vanha materiaaliraja
sk	sk	toteutusvaihe 1
sk	sk	ontin raja
sk	sk	puistoalue

<p>LOHIKOSKEN LÄHLIKUNTAPAIKKA</p> <p>13 LOHIKOSKI</p> <p>VIERERAKENNUSSUUNNITELMA</p>		<p>Asemapiirros</p> <p>Vaihe 1</p> <p>1:500</p> <p>1:1000</p>
<p>JYVÄSKYLÄN KAUPUNKI</p> <p>KAUPUNKITEKNIIKKA</p> <p>PL 201, Puhelinhuone 17</p> <p>40100 Jyväskylä</p> <p>V.-J. Koskinen L. Rapo</p>	<p>FCG Finnish Consulting Group</p> <p>Puustikankatu 2 A</p> <p>40100 Jyväskylä</p> <p>H. Väisänen, H. Tuomola</p> <p>Henna Väisänen</p>	<p>PROJEKTI</p> <p>N2000</p> <p>5.12.2025</p> <p>ETRS-GK26</p> <p>R-3226</p>